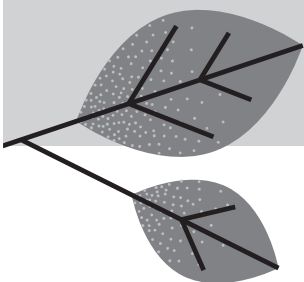


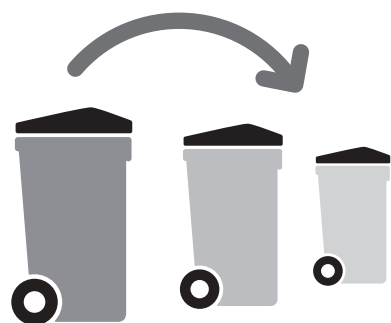
JUILLET 2024

LETTRE D'INFORMATION AUX USAGERS DU SERVICE DÉCHETS



★ Déchets CCVK

Chaque geste compte !



PARTAGEZ VOS IDÉES EN FAVEUR DE LA RÉDUCTION DES DÉCHETS

Participez au renouvellement du Programme Local de Prévention des Déchets (PLPD) de la vallée de Kaisersberg en proposant vos solutions pour réduire les déchets.

RÉPONDRE EN LIGNE :

www.service-dechets-ccvk.fr
rubrique Réduire ses déchets



DIAGNOSTIQUEUR DE PANNES EN LIGNE

Il n'est pas toujours facile d'identifier la panne d'un appareil que l'on souhaite réparer au lieu de le jeter. C'est pourquoi l'Ademe propose le **Diagnosticheur de pannes**, un chatbot qui permet d'identifier en quelques minutes l'origine des pannes les plus courantes d'un grand nombre d'appareils : il suffit de répondre à quelques questions, de réaliser quelques tests et de se laisser guider pour trouver la solution !

epargnonsnosressources.gouv.fr/diagnostic-pannes-appareils



OUVERTURE D'UNE MINI-DÉCHETERIE À ORBEY À L'AUTOMNE

Une mini-déchèterie ouvrira à l'automne à Orbey, sur une partie de l'ancien site (ZA du bas d'Orbey). Elle proposera 3 bennes de tri pour les déchets verts, le carton et les métaux.

LES DÉPÔTS DES PROFESSIONNELS NE SERONT PAS ACCEPTÉS.

Horaires MARDI & VENDREDI :
14h-17h30 (16h30 en hiver)

SAMEDI :
9h-12h et 14h-17h30 (16h30 en hiver)



Tri des restes alimentaires

Le Service Déchets expérimentera, à partir de cet hiver, des composteurs «grutables» pour le tri des restes alimentaires. Cette solution innovante allie les avantages du compostage et la facilité d'usage d'un point tri. Elle apportera une solution de tri des restes alimentaires aux foyers qui ne disposent pas d'un composteur individuel ou de bas d'immeuble.

Pour la phase de test, trois composteurs seront installés à Kayzersberg. Si l'expérimentation est satisfaisante, ces composteurs grutables seront implantés dans toutes les communes de la vallée.

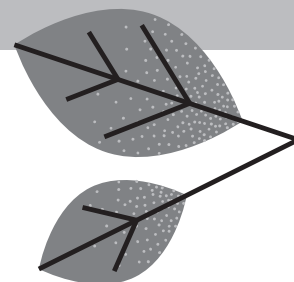
4 ALTERNATIVES SIMPLES POUR NE PLUS JETER SES TONTES DE PELOUSE

En 2023, 560 tonnes de déchets verts ont été déposés au Tri Park. La pelouse étant composée à 80 % d'eau, on transporte donc des masses d'eau vers la déchèterie puis vers les plateformes de traitement alors qu'il existe des solutions simples et écologiques pour réutiliser sa pelouse dans son jardin :

- FAIRE DU PAILLAGE
- FAIRE DU MULCHING
- COMPOSTER
- LAISSER UNE PARTIE DU JARDIN NON TONDUE

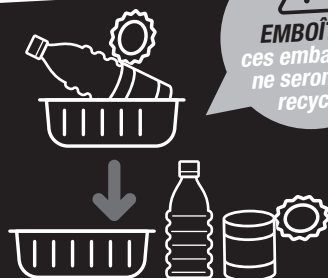


Guides et vidéos pratiques :
www.service-dechets-ccvk.fr
(rubrique Réduire ses déchets)



RAPPEL DES CONSIGNES DE TRI DES EMBALLAGES

SÉPARÉS,
ces emballages se trient



EMBOÎTÉS,
ces emballages
ne seront pas
recyclés

À déposer **SÉPARÉS** dans le bac de tri

EN VRAC SANS SAC,
ces emballages se trient



EN SAC FERMÉ,
ces emballages ne se trient pas



UN DOUTE ?

Consultez le guide du tri CITEO : www.triercestdonner.fr/guide-du-tri

BIEN TRIER, C'EST AUSSI ÉCONOMISER :

en 2023, les erreurs de tri ont engendré un surcoût de 100.000€ pour les usagers du Service Déchets !

AMENDES EN CAS DE DÉPÔTS SAUVAGES DE DÉCHETS



Le Service Déchets vous invite vivement à respecter la propreté des abords des Points Tri dont l'entretien est assuré par les services municipaux. Le dépôt de déchets sur la voie publique (y compris aux abords des Points Tri) ou dans la nature sont strictement interdits et passibles d'une amende allant jusqu'à 1 500€.

FACTURE SERVICE DÉCHETS : OPTEZ POUR LE PRÉLEVEMENT AUTOMATIQUE



Le prélèvement automatique est un moyen de paiement simple, sûr et gratuit. Il est aussi très pratique : pas de chèque à établir, pas de lettre à poster et la garantie de payer votre facture à la date limite de paiement sans risque d'oubli ou de retard.

Formulaire en ligne : www.service-dechets-ccvk.fr (rubrique Collecte des déchets)



ACTUALITÉS DU SERVICE DÉCHETS, HORAIRES, TARIFS, CONSEILS PRATIQUES, ANIMATIONS DU TRI PARK...

Toutes les informations dont vous avez besoin sont disponibles

sur www.service-dechets-ccvk.fr ou [facebook.com/ccvalleekaysersberg](https://www.facebook.com/ccvalleekaysersberg)